



# Legende

## Einwohnerzahl je Ortschaft

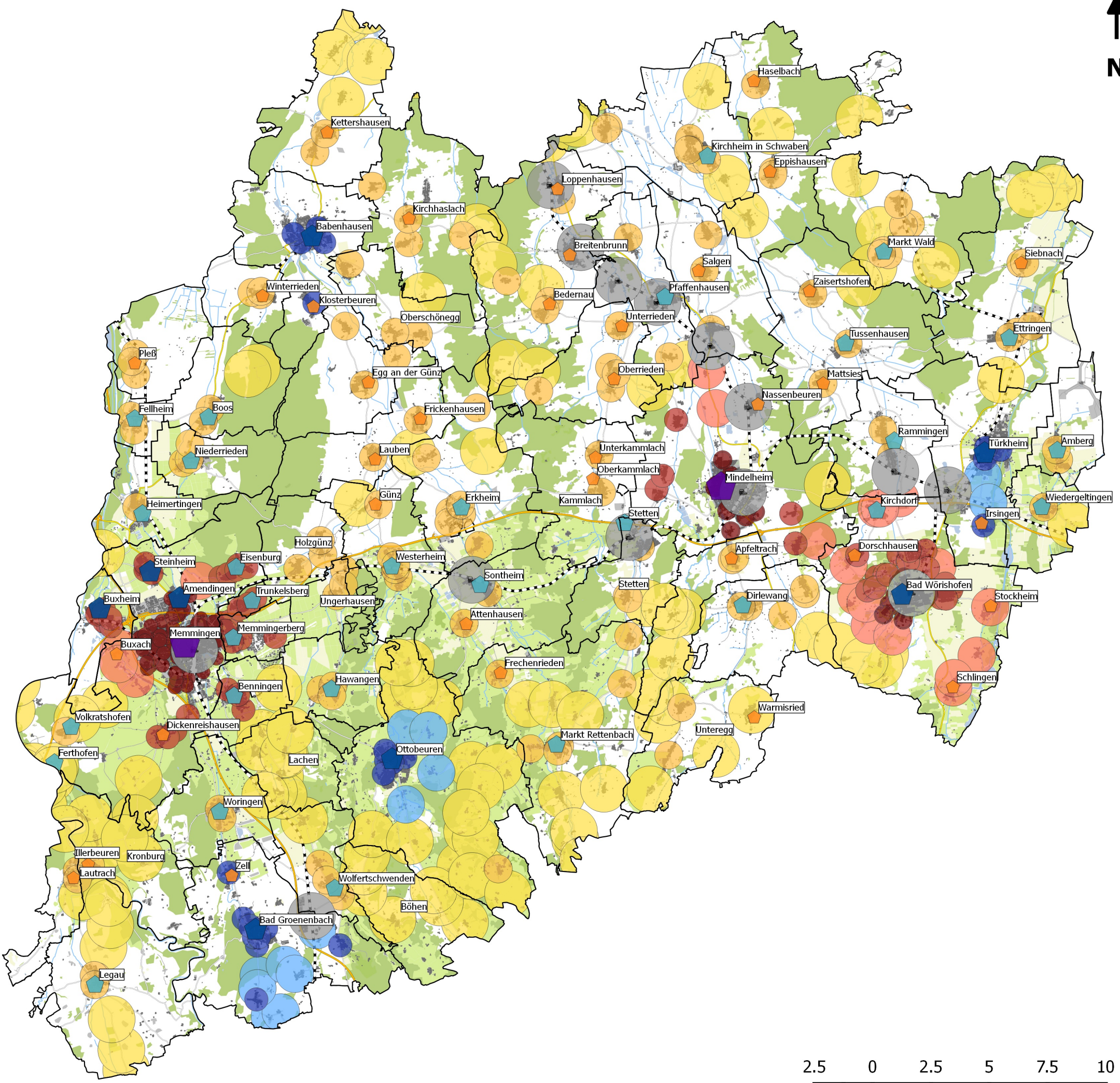
- 500 - 999
- 1.000 - 2.999
- 3.000 - 9.999
- 10.000 - 30.633

Quelle: Landratsamt Unterallgäu, Stadt Memmingen und Gemeindebefragung

## Haltestelleneinzugsbereiche

- Bahnhof (1.000 m)
- Ober-/ Mittelzentrum Kernbereich (400 m; Memmingen: 300 m)
- Gebiete mit hoher Nutzungsdichte (500 m; Memmingen: 400 m)
- Gebiete mit niedriger Nutzungsdichte (800 m; Memmingen: 600 m)
- Unter-/ Kleinzentrum Zentraler Bereich (500 m)
- Übriges Gebiet (800 m)
- Sonstige Räume Zentraler Bereich (600 m)
- Ländlicher Raum (1.000 m)

gemäß Leitlinie zur Nahverkehrsplanung Bayern



Auftraggeber



Projektbezeichnung

**Nahverkehrsplan Unterallgäu-Memmingen**

Planbezeichnung

**Einzugsbereiche der Haltestellen (Stand: 2015)**

Bearbeitet	VZ
Geprüft	TB
Datum	29.09.2016

2.5 0 2.5 5 7.5 10 km

