



Eröffnung am

26. 04. 2009 um 11 Uhr

im Stadtmuseum / Hermansbau



Stadtmuseum im Hermansbau
Zangmeisterstr. 8
(Eingang Hermansgasse)
87700 Memmingen
Tel + Fax (08331) 850-134
e-mail: stadtmuseum@memmingen.de



Öffnungszeiten:
Di-Sa 10-12 und 14 - 16 Uhr
So/Feiertage 10-16 Uhr

Eintrittspreise:

Erwachsene 2,- €
Ermäßigung 1,- €


(Rentner, Schüler, Studenten, Schwerbehinderte)

Familienkarte 3,- €
(Kinder bis 18 Jahre frei)



Aus meinen Welten

Bilder von Karin Eberlein



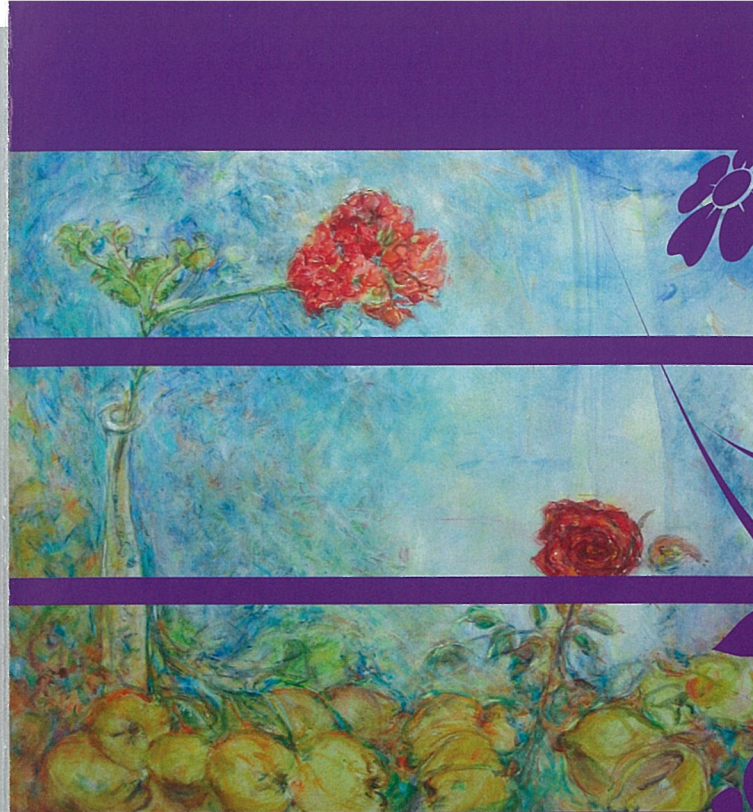
26. 04. 2009 – 05. 07. 2009
Stadtmuseum Memmingen

Die Künstlerin Karin Eberlein malt Bilder, die man dem phantastischen Realismus zuordnen kann.

Ihre Welten sind ihre nähere Umgebung, die sie vermeintlich vordergründig sieht und wiedergibt.

Hinter den Dingen aber verbirgt sich bildnerisch eine Welt, welche bei näherer Betrachtung der Phantasie viel Raum lässt.

Es entstehen Geschichten, die sich sinnlich erweitern lassen und auf den ersten Blick nicht sofort zu erfassen sind – sozusagen „Langzeitbilder“.



Aus meinen Welten

